

# G 507

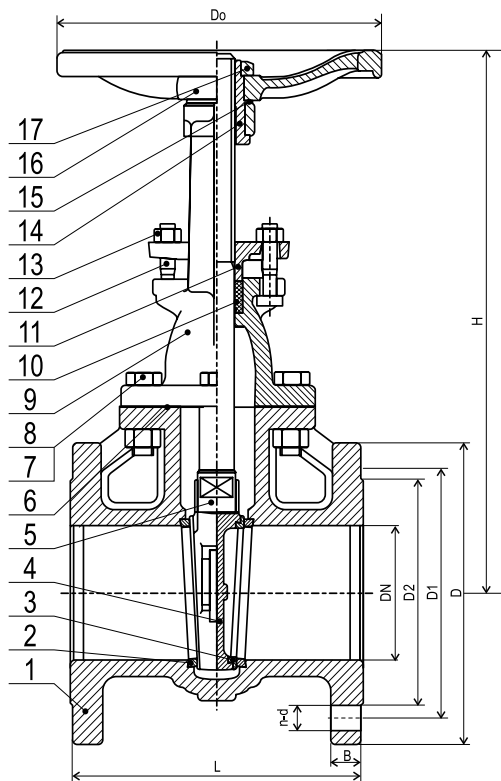
VALVOLA A SARACINESCA IN GHISA

PN 16 FLANGIATA

ASTA SALIENTE

Conforme a BS EN 1171:2002 PN16

www.ecivalve.it



## Dati tecnici

- VITE ESTERNA (OS&Y)
- CLASSE DI PRESSIONE - TEMPERATURA: 16 BAR DA -10 A 120°C 12,8 BAR A 200°C
- PRESSIONE DI PROVA IDRAULICA: CORPO: 24 BAR, SEDE: 17,6 BAR
- PROGETTAZIONE E PRODUZIONE IN CONFORMITÀ A (BS EN 1171:2002 PN 16)
- SCARTAMENTO IN CONFORMITÀ A BS EN 558-1 SERIE 3
- FLANGIA FORATA IN CONFORMITÀ A BS EN 1092-2 PN 16
- LE VALVOLE A SARACINESCA SONO PROGETTATE PER LAVORARE IN APERTA O CHIUSA
- FLUIDI IDONEI: ACQUA E PETROLIO

## Dimensioni (mm)

| DN  | L   | D   | D1  | D2  | n-d   | B  | f | Do  | H CHIUSA | Peso (kg) |
|-----|-----|-----|-----|-----|-------|----|---|-----|----------|-----------|
| 50  | 178 | 165 | 125 | 102 | 4-19  | 20 | 3 | 180 | 240      | 14.1      |
| 65  | 190 | 185 | 145 | 122 | 4-19  | 20 | 3 | 180 | 265      | 18.2      |
| 80  | 203 | 200 | 160 | 138 | 8-19  | 22 | 3 | 200 | 323      | 23.8      |
| 100 | 229 | 220 | 180 | 158 | 8-19  | 24 | 3 | 254 | 365      | 36.1      |
| 125 | 254 | 250 | 210 | 188 | 8-19  | 26 | 3 | 254 | 413      | 48.9      |
| 150 | 267 | 285 | 240 | 212 | 8-23  | 26 | 3 | 300 | 477      | 66.3      |
| 200 | 292 | 340 | 295 | 288 | 12-23 | 30 | 3 | 300 | 585      | 102       |
| 250 | 330 | 405 | 355 | 320 | 12-28 | 32 | 3 | 350 | 710      | 184       |
| 300 | 356 | 460 | 410 | 378 | 12-28 | 32 | 4 | 400 | 789      | 254       |

## Materiali

| No. | DESCRIZIONE        | MATERIALE        | STANDARD BRITANNICO  |
|-----|--------------------|------------------|----------------------|
| 1   | Corpo              | Ghisa            | 1561 EN JL 1030      |
| 2   | Anello sede        | Bronzo           | 1982 CC 491K         |
| 3   | Anello sede cuneo  | Bronzo           | 1982 CC 491K         |
| 4   | Cuneo              | Ghisa            | 1561 EN JL 1030      |
| 5   | Asta               | Ottone           | 12164 CW603R         |
| 6   | Guarnizione        | Grafite          | Non contiene amianto |
| 7   | Bullone            | Acciaio          | Acciaio              |
| 8   | Dado               | Acciaio          | Acciaio              |
| 9   | Cappello           | Ghisa            | 1561 EN JL 1030      |
| 10  | Tenuta             | Grafite          | Non contiene amianto |
| 11  | Anello premistoppa | Ghisa sferoidale | ASTM A536 60-40-18   |
| 12  | Bullone            | Acciaio          | Acciaio              |
| 13  | Dado               | Acciaio          | Acciaio              |
| 14  | Dado asta          | Ottone           | Ottone Mn            |
| 15  | Rondella volantino | Ottone           | Ottone Mn            |
| 16  | Volantino          | Ghisa            | EN JL 1030           |
| 17  | Dado volantino     | Acciaio          | Acciaio              |



I dati, le descrizioni e le immagini del presente catalogo sono soggetti a modifiche senza preavviso.

European Casting Industry Srl | Via Lazzaretto, 11 | 20124 Milan MI, Italia | P.Iva: 03228761205 | www.ecivalve.it | info@ecivalve.it